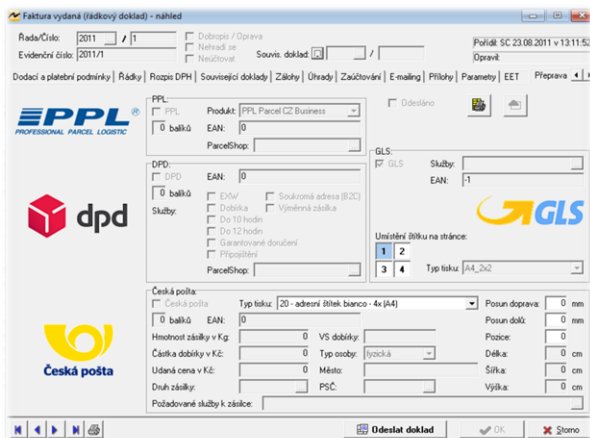


Vážení čtenáři, uživatelé informačních systémů společnosti SLIM,

v tomto období plném nejistot jsme si pro vás připravili další vydání informačního občasníku a budeme rádi, když naše více než 30 letá existence vám dodá jistotu partnera, který vám bude i nadále oporou ve vašem podnikání. Vybrali jsme pro vás pár zajímavých funkcí nové verze programu SlimOffice a současně zde naleznete metodickou pomůcku pro nastavení programu na přelomu roku. V roce 2022 proběhly ve SLIMu vlastnické změny, které by vám měli zaručit kontinuitu nabízených služeb do dalších let. Pro zkvalitnění komunikace jsme koncem roku pořídili nové systémy pro služby helpdesku. Všechny naše programy jsme průběžně aktualizovali, přidávali nové funkce a to z důvodů obecné potřeby nebo na základě vašich podnětů. Aktualizace programů jsou k dispozici všem SlimPartnerům na stránkách www.slim.cz a o jejich vydání vás budeme informovat. Přejeme vám příjemné čtení a rádi bychom vám poděkovali za důvěru a popřáli všechno nejlepší do dalšího roku.

Představujeme vybrané funkce SlimOffice 6.x

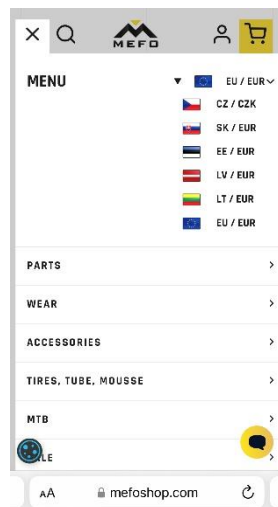
Přepavní služby, tisk přepravních štítků umožňuje SlimOffice již řadu let, nicméně v letošním roce jsme propojili přepravní služby pomocí API, což výrazně zrychlilo a zjednodušilo tisk štítků. A navíc umožnilo používat ParcelBox a ParcelShop. V roce 2023 bude do přepravních služeb přidána možnost tisku štítků Zásilkovny.



Kompletní přehled funkcí ve verzi 6.x naleznete na webových stránkách www.slim.cz v sekci novinky nebo tímto odkazem [Novinky \(slim.cz\)](#) v pdf verzi tohoto dokumentu.

SlimShop 2.0 nová verze internetového obchodu přináší plně responzivní design s podporou cizích měn a multijazyčností.

V dnešní době je prezentace výrobků a zboží na internetu v podstatě nezbytností. SlimShop je plně propojen s informačním systémem SlimOffice a respektuje obchodní zvyklosti společnosti, jako je dělení zákazníků do skupin, cenotvorba, zakázky, skladová evidence, odesílání informačních e-mailů. Vytvořili jsme pro Vás aplikaci, která ve spojení se SlimOffice nabízí řešení pro efektivní způsob prodeje nebo prezentace na internetu v různých jazykových mutacích a to jak B2B tak i B2C.



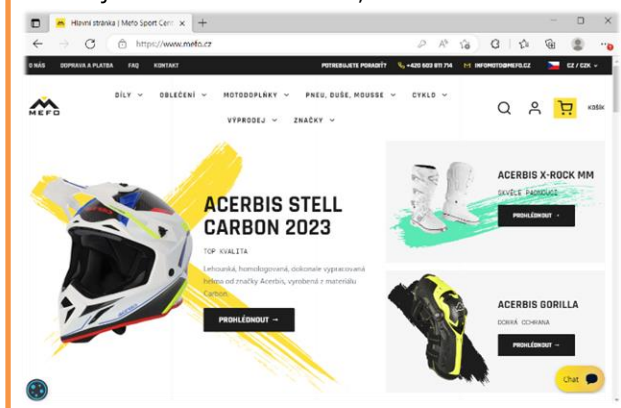
Referenční řešení naleznete na adresách <https://www.mefo.cz/>, <https://www.cyklonaradi.cz/>, [b2b.beam.cz](https://www.b2b.beam.cz/)

Pro více informací o aplikaci, jejích možnostech a využití kontaktujte obchodní oddělení SLIM, s.r.o.

Úhrady dokladů platební kartou – integrace s platebními terminály



Dokončili jsme certifikační proces a v následující verzi SlimOffice již bude možno propojit prodejky, faktury s vaším platebním terminálem od Global Payments a automaticky provádět platby dokladů platební kartou přímo z programu.





Metodika optimálního přechodu zpracování firemních dat na přelomu let 2022 a 2023

V nejbližší době budete řešit problematiku přechodu mezi účetními obdobími, toto je do značné míry řešeno programem automaticky. V případě, že odlišujete číselné řady jednotlivých let (což doporučujeme zejména u faktur vydaných a došlých, zálohových listů vydaných a došlých, pokladny, bankovních výpisů, ostatních pohledávek a závazků), je vhodné provést vytvoření nových číselných řad dokladů. Pro rok 2023 by bylo vhodné řady nastavit tak, aby navazovaly na řady z roku 2022 (2023, 23 nebo B23).

V oblasti BANKA - Katalogy - Řady bankovních výpisů si připravte pro každý „Aktivní“ bankovní účet novou řadu bankovních výpisů pro rok 2023 (např. řady B231, B232 atd.).

Aby se vám nově zavedené řady nabízely automaticky při pořizování nových dokladů, je vhodné změnit si parametry určující nabízené řady dokladů **a to pro všechny uživatele programu ve všech klientech!** Oblast Parametry a servis – Nastavení Uživatele.

Pro správný meziroční přechod v ÚČETNICTVÍ je třeba si uvědomit, že na rozdíl od prvotních dokladů (faktury, prodejky, pokladní doklady, bankovní výpisy, ...), které jsou uloženy v jednom souboru, je účetní evidence (deníky, účtový rozvrh a řady účetních dokladů) rozdělena do bloků – účetních období – Běžného, Budoucího a Archivních. Účetní data roku 2022 budou až do jeho účetního uzavření chápána jako období Běžné, data roku 2023 jako období Budoucí. Při účtování prvotních dokladů na začátku roku 2023 je třeba odlišit, do kterého účetního období daný doklad patří, a tedy do kterého má být zaúčtován. Tuto volbu provedete nastavením příslušného účetního období (Účetnictví - Ostatní - Účetní období).

Před zahájením účtování do roku 2023 je vhodné si předem vytvořit v číselníku řad účetních dokladů nové řady pro rok 2023 (neboli pro budoucí účetní období) – ÚČETNICTVÍ - Katalogy - Řady účetních dokladů.

Doporučené nastavení jste samozřejmě schopni provést sami, nicméně chcete-li mít pocit jistoty, spojte se včas s naší firmou a domluvte si konkrétní termín nastavení. Rádi vám s nastavením SlimOffice pomůžeme. Nastavení jsme schopni provádět i vzdáleně pomocí zabezpečeného připojení na váš počítač nebo přímo na server. Stačí zadat požadavek na náš HelpDesk, který je dostupný přímo z programu SlimOffice nebo na adrese <https://helpdesk.slim.cz/>



Vážení obchodní partneři, přátelé,

Stalo se nemilou tradicí, že každý rok nám přinese nové překážky a smutné zprávy,

Ze srdce Vám přejeme překonání všech nástrah s lehkostí a optimismem, co nejvíce dobrých zpráv a hlavně pevně zdraví Vám i Vaším blízkým.

Děkujeme za Vaši přízeň a těšíme se na spolupráci v příštím roce.

Kolektiv firmy SLIM, s.r.o.

DOPORUČENÝ HARMONOGRAM PRACÍ Kdykoli do 31. 12. 2022

- **Proveďte si běžným postupem zálohu všech dat.**
- V programu SlimOffice se účetní období vytvoří ručně v oblasti Účetnictví – Ostatní - Účetní období - klávesou Insert (...účetní období – nový záznam). Přepněte se do účetního období Budoucího. Vytvořený účtový rozvrh a číselník řad účetních dokladů si upravte a doplňte v souladu s vaším účetním plánem pro rok 2023.
- Přidejte do číselníku řad nové řady pro rok 2023. Funkce pro práci s řadami dokladů naleznete v dané oblasti v menu Katalogy - Řady dokladů. Pro úplnost dodáváme, že novou řadu přidáte buď stiskem klávesy Ins/Insert nebo kopií již existujícího záznamu.

Na začátku roku (nejlépe 3. 1. 2023 ráno):

- Nastavte si do parametrů všech uživatelů nově nabízené řady dokladů pro rok 2023 (Parametry a servis – Nastavení uživatele – Nabízené řady dokladů). **Nezapomeňte toto nastavení provést pro všechny uživatele, tj. pro všechny z vás, kteří se přihlašujete k programu pod svým jménem!** Toto nastavení provede pro všechny uživatele programu uživatel, který má oprávnění **Administrátor** či **Správce**.

Doporučené, nikoli nutné, kdykoli v průběhu roku 2023:

- Po obdržení oznámení počátečního zůstatku pořídte doklad – bankovní výpis s číslem 0 (např. B231/0), směr="+", datum="01.01.2023", typ="kód", Název účtu="Poč. stav k 1.1.2023", Kredit=oznamovaný stav účtu.
- Změňte u každého vašeho bankovního účtu řadu bankovních výpisů pro rok 2023 (BANKA – Katalogy – Bankovní účty).
- Po odsouhlasení všech skladových pohybů v roce proveďte inventuru skladu, vč. zpracování výsledků inventury do evidence (SKLADY – Uzávěrkové operace – Inventura).

Uzávěrkové operace 2022

Nabízíme vám, tak jako každoročně, **účast našeho pracovníka při generování vašich uzávěrkových operací (uzávěrky skladů, pokladen, účetnictví)** za rok 2022 a při otevření roku 2023. Tyto operace je samozřejmě náš program schopen provést automaticky, nicméně chcete-li mít pocit jistoty, spojte se včas s naší firmou a domluvte si konkrétní termín naší návštěvy u vás.

SLIM, s. r. o.

Vrbenská 6, 370 01 České Budějovice
sekretariát: (+420) 383 136 101, slim@slim.cz
Hot-line: (+420) 383 136 100

www.slim.cz